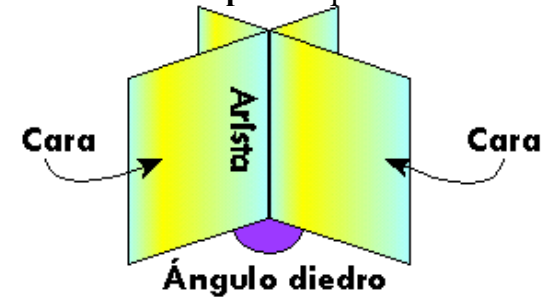


GEOMETRÍA DEL ESPACIO

POSICIONES DE RECTAS Y PLANOS

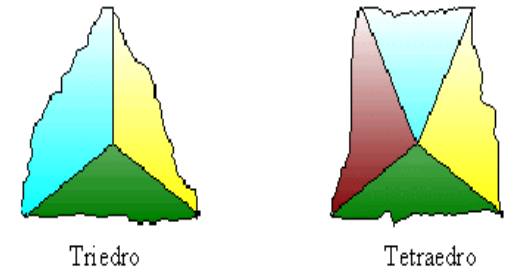
ÁNGULO DIEDRO

Es la **abertura** comprendida entre **dos planos** que se cortan



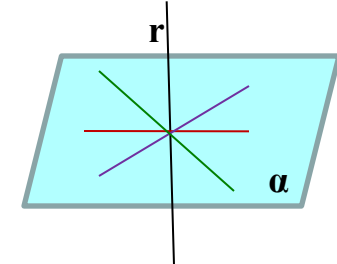
ÁNGULO POLIEDRO

Es la **abertura** comprendida entre **tres o más planos** que se cortan



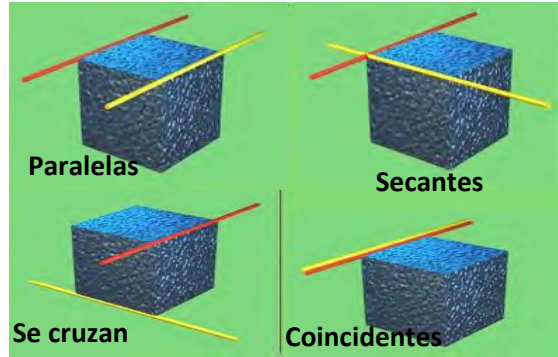
RECTAS Y PLANOS PERPENDICULARES

Una **recta r** es perpendicular a un **plano α** cuando lo es a todas las rectas de dicho plano



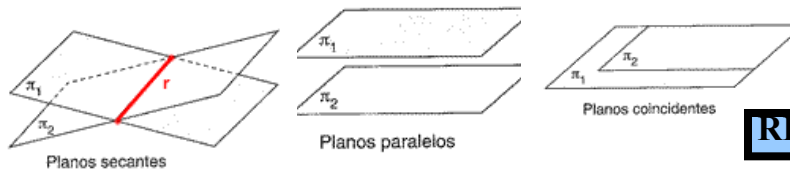
POSICIONES DE DOS RECTAS:

- Caso 1. Las rectas son secantes
- Caso 2. Las rectas se cruzan.
- Caso 3. Las rectas son coincidentes.
- Caso 4. Las rectas son paralelas.



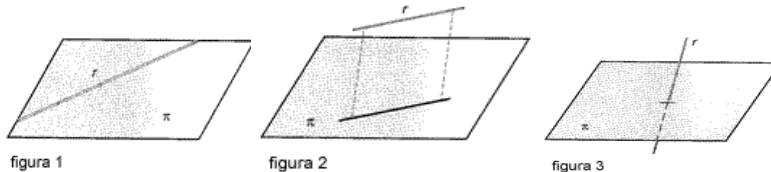
POSICIONES DE DOS PLANOS:

- Caso 1. Incidentes: Los planos se cortan en una recta.
- Caso 2. Paralelos: No tienen ningún punto en común
- Caso 3. Coincidentes: Son el mismo plano.

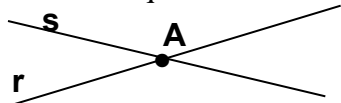


POSICIONES DE UNA RECTA Y UN PLANO:

- Caso 1. El plano contiene a la recta
- Caso 2. La recta y el plano son paralelos.
- Caso 3. La recta y el plano son secantes, se cortan en un punto

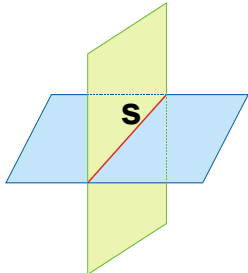


❖ **PUNTO:** queda determinado por dos rectas que se cortan



❖ **RECTA:** queda determinada:

- Por dos puntos
- Por dos planos que se cortan



❖ **PLANO:** queda determinado:

- Por dos rectas que se cortan
- Por tres puntos no alineados

